

MIT DEM SMART METER HABEN SIE DIE ENERGIEZUKUNFT IN DER HAND.

Auch wir gehen den europäischen Weg in die energieeffiziente, klimaschonende Zukunft. Dazu tauschen wir als Ihr Verteilernetzbetreiber Ihren alten Stromzähler kostenlos gegen einen neuen, elektronischen Stromzähler, den Smart Meter.

WAS KANN DER NEUE, ELEKTRONISCHE STROMZÄHLER – UND WAS HABEN SIE DAVON?

Warum gibt es den neuen Stromzähler – und wie können Sie ihn einsetzen?

Der Wechsel auf Smart Meter ist gesetzlich vorgeschrieben, weil Europa damit vorausschauend den Wechsel auf erneuerbare Energien vorbereitet. Da Energie aus Sonne und Wind naturbedingt schwankt, ermöglicht der Smart Meter den effizienten Ausgleich von Stromangebot und -nachfrage. Sie genießen damit auch weiterhin bei umweltfreundlicher Energie höchste Versorgungssicherheit und die erwähnten Vorteile der neuen Technologie.

Wie Sie die neuen Funktionen nutzen, entscheiden Sie selbst!

Sie haben drei Wahlmöglichkeiten, den neuen Stromzähler einzusetzen:

- **Standard:** Sie lassen den neuen Zähler installieren, der standardmäßig die Tageswerte ausweist. Dazu müssen Sie nichts tun, alles läuft für Sie automatisch.
- **Opt-out:** Sie wählen die Opt-out-Variante und nutzen den neuen Stromzähler nur einmal jährlich. Für die Opt-out-Variante informieren Sie uns bitte schriftlich.
- **Opt-in:** Sie wollen am neuen Zähler noch genauere Werte im 15-Minuten-Takt? Für diese Opt-in-Variante melden Sie sich bitte im Webportal an: www.wienernetze.at/smartmeter

Die Wiener Netze beliefern als Verteilernetzbetreiber Wien und Umgebung mit Strom, Gas und Fernwärme. Die 2.500 MitarbeiterInnen garantieren dabei eine hohe Versorgungssicherheit und damit verbundene Lebensqualität – 24 Stunden am Tag und 365 Tage im Jahr.

FALLS SIE IN ZUKUNFT FRAGEN HABEN:



Die häufigsten Fragen und Antworten zu Smart Meter finden Sie unter www.wienernetze.at/smartmeter
Für weitere Informationen sind wir für Sie erreichbar unter:
Telefonnummer +43 (0)50 128-10300
oder per E-Mail smartmeter@wienernetze.at

KONTAKT

Wiener Netze GmbH
Erdbergstraße 236
1110 Wien
Telefon: +43 (0)50 128-10100
E-Mail: info@wienernetze.at
www.wienernetze.at

www.wienernetze.at/smartmeter

WIR LEITEN DIE ZUKUNFT EIN

WIENER  NETZE

DIE ZUKUNFT WIRD SMARTER MIT SMART METER, DEM STROMZÄHLER VON MORGEN.



IHRE VORTEILE

SO PROFITIEREN SIE VON IHREM SMART METER, IHREM NEUEN ZÄHLER

Im gesamten Versorgungsgebiet der Wiener Netze werden in den kommenden Jahren die alten Stromzähler durch Zähler der neuen Generation, die Smart Meter, ersetzt. Im Gegensatz zu den derzeit verwendeten Geräten funktionieren die neuen Zähler elektronisch.

KOMFORT

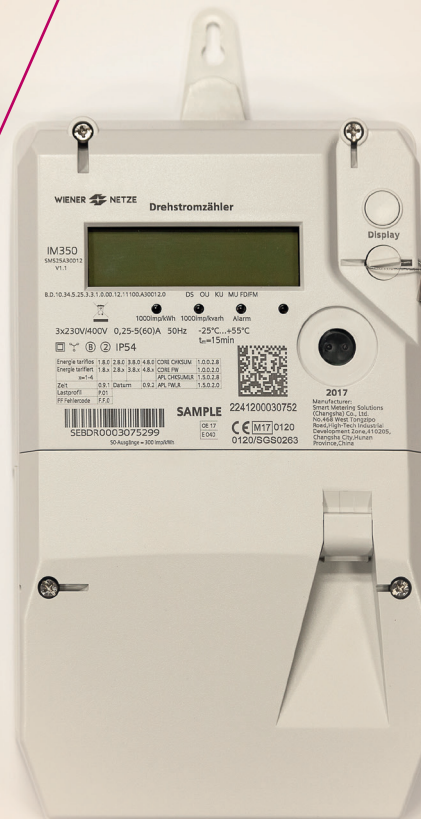
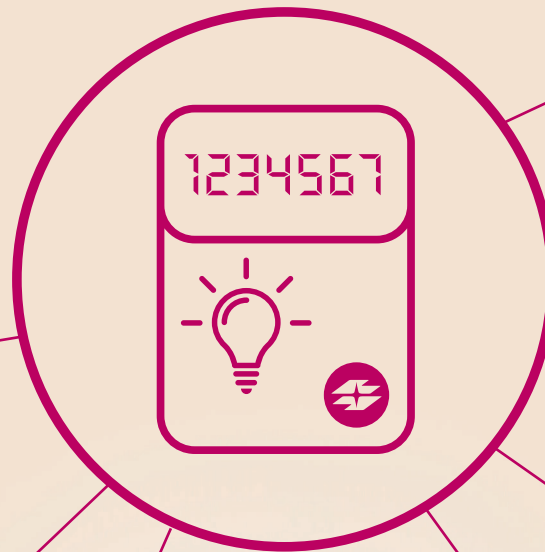
Der Stromverbrauch wird durch den Smart Meter aus der Ferne abgelesen. Das heißt: Ablesetermine vor Ort oder Selbstablesungen sind nicht mehr notwendig. So spart man Zeit und den Aufwand, zum Ablesetermin zuhause zu sein oder den Zähler selbst ablesen zu müssen.

EFFIZIENZ

Aktuell wird der Stromverbrauch nur einmal jährlich abgelesen. Der Smart Meter kann aber den tatsächlichen Verbrauch zeitnah ermitteln. Über ein passwortgeschütztes Webportal ist es so möglich, den Energieverbrauch bereits am Folgetag zu überprüfen und einen ungewöhnlich hohen Verbrauch rasch zu erkennen. Dadurch kann man Stromfresser einfach feststellen und Einsparpotenziale leichter bestimmen. Außerdem sind die neuen Zähler sparsamer und verbrauchen weniger Strom als die bisherigen.

INNOVATION

Die neuen Stromzähler sind ein Schritt in eine selbstbestimmte und energieeffiziente Zukunft: Der Smart Meter ermöglicht neue, flexible Tarifmodelle sowie die einfachere Einbindung und Abrechnung von selbst eingespeister, erneuerbarer Energie – wie z.B. Solarenergie vom Hausdach.



DATENSCHUTZ & DATENSICHERHEIT

Bei den Wiener Netzen wird Datenschutz großgeschrieben: Nur die KundInnen selbst haben Zugriff. Einmal täglich wird der Tageswert ausgelesen. Nur mit ausdrücklicher Zustimmung durch die KundInnen dürfen auch Viertelstundenwerte ermittelt werden. Wer auf die smarten Funktionen verzichten möchte, hat die Möglichkeit, dass der Stromverbrauch nur einmal im Jahr abgelesen wird.

Wenn Sie die Möglichkeiten der neuen Zähler derzeit nicht nutzen möchten, bieten wir Ihnen die Opt-out-Variante. In diesem Fall wird der Zählerstand nur einmal im Jahr zur Jahresabrechnung an die Wiener Netze übertragen.



EINFACHHEIT

Der Wechsel funktioniert wie ein normaler Zählertausch und dauert maximal 30 Minuten. Ganz ohne Staub, Schmutz oder Kosten für unsere KundInnen.



WEITERE INFORMATIONEN

Wenn Sie noch Informationen wünschen oder technische Fragen haben: Wir sind für Sie da.

Alle Infos und häufig gestellte Fragen und Antworten rund um Smart Meter finden Sie online unter www.wienernetze.at/smartmeter

Für weitere Auskünfte sind wir für Sie erreichbar unter: Telefonnummer +43 (0)50 128-10300 oder per E-Mail smartmeter@wienernetze.at